

DIAG4
— B I K E —

VERSION
24.0

*Equipos para los
centros de servicio,
venta y tuning
de motos
PARA / DE los
profesionales*

✉ help@diag4bike.eu, www.diag4bike.com
📍 ATAL s.r.o. Lesní 47, Tábor-Horky, 390 01

ATAL



Professional diagnostics & tuning tool for
workshops and tuning centers

Contenido

- 3.** Diagnóstico en serie - Hardware
- 4.-5.** Diagnóstico en serie - Software HARLEY-DAVIDSON® & BUELL®
- 6.-7.** Tuning del motor HARLEY-DAVIDSON®
- 8.** MULTI-DONGLE
- 9.** Modelos compatibles + Blank ECM Flash HARLEY-DAVIDSON®
- 10.-12.** Smart Power Bench HARLEY-DAVIDSON®
- 13.** Diagnóstico en serie - Software INDIAN® & VICTORY®
- 14.** Tuning del motor INDIAN®
- 15.** Diagnóstico paralelo - HARLEY-DAVIDSON® & BMW®
- 16.** Socios comerciales de DIAG4BIKE

DIAG4[®]
— B I K E —**ATAL[®]**Herramienta de diagnóstico profesional
para talleres y centros tuning

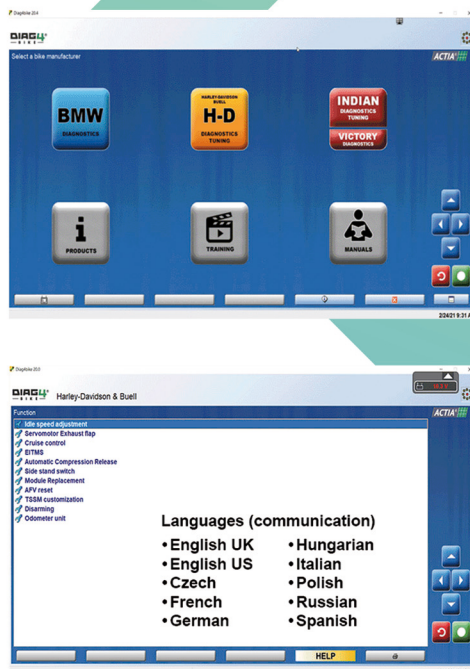
Diagnóstico en serie - HW

HARLEY-DAVIDSON[®] & BUELL[®], INDIAN[®] & VICTORY[®]

Versión 24.0

Nuestro objetivo es facilitar al usuario de **DIAG4BIKE** un equipo diagnóstico que, desde el punto de vista de las operaciones comunes de diagnóstico, sea comparable con el equipo de marca.

Diagnóstico de módulos de inyección electrónica de combustible (EFI) y otros (módulos de seguridad, ABS, etc.) a través del conector diagnóstico. El juego contiene **interfaz de comunicación** con adaptadores, **cable USB** para conectar con su laptop (PC) y **software** compatible con **Windows 10 y 11**. Está disponible también en la versión de interfaz de comunicación a través de **Bluetooth**.



Art. n.:

	CCE	ZODIAC	ATAL
Interfaz de comunicación USB	653745	732050	AT532 5006
Interfaz de comunicación USB+BT	653746	732051	AT532 5007
Software *a) HARLEY-DAVIDSON [®]	653747	732056	AT531 5049
Software *c) Indian [®] & Victory [®]	890084	732043	AT531 5051

DISTRIBUIDORES EN EUROPA



World's Finest Products For Harley-Davidsons
Custom Chrome Europe GmbH
 Carl-von-Ossietzky-Straße 8
 55459 Grolsheim/Germany
 Phone: +49 (0) 6721-4 007-0; Fax +49 (0) 6721-4 007-100
 e-mail: info@customchrome.de
 www.custom-chrome-europe.com



ZODIAC International B.V.
 Industrieweg 44; 3641 RM - Mijdrecht
 Netherlands
 Teléfono: +31 (0) 297 288 621
 Fax +31 (0) 297 288 226
 e-mail: sales@zodiac.nl
 www.zodiac.nl

FABRICANTE & DISTRIBUIDORE



ATAL s.r.o., Lesní 47
 Tábors - Horky, 390 01
 República Checa
 Teléfono: +420 381 410 100
 Fax: +420 381 253 043
 info@atal.cz; www.atal.cz
 www.diag4bike.eu

Herramienta de diagnóstico profesional
para talleres y centros tuning

Diagnóstico en serie - SW

HARLEY-DAVIDSON[®] & BUELL[®]

Versión 24.0

Diagnóstico de módulos de inyección electrónica de combustible (EFI) y otros (módulos de seguridad, ABS, etc.) a través del conector diagnóstico. El juego contiene **interfaz de comunicación** con adaptador Harley-Davidson[®], **cable USB** para conectar con su laptop (PC) y **software** compatible con **Windows 10 y 11**. Está disponible también en la versión de interfaz de comunicación a través de **Bluetooth**.

Diagnóstico de motocicletas hasta el año 2024

- **Resumen general de los modelos Harley-Davidson[®]**

Todos los modelos desde 1995 (Delphi, Magneti Marelli, VDO IGN, Thunder MAX EFI)

- **Resumen general de las unidades de control y funciones**

Módulo de ignición

EFI (Electronic Fuel Injection Module).....todos modelos

TSSM (Turn Signal Security Module).....FOB con botón

HFSM (Hands Free Security Module).....FOB sin botón

BCM (Board Control Module - electrónicos carrocería).....FOB sin botón

SCM (Security Control Module)

Gauges (velocímetro, tacómetro y módulo instrumentación)todos modelos

Módulo ABS (Delphi + modelos CAN)).....todos modelos

Radio, Thunder MAX EFI (modelos con conector de enlace de datos de 4 pines)

Leer y borrar problemas de diagnóstico, leer parámetros).....todos modelos,

Leer datos de identificación (N° referencia, NIV).....todos modelos

límites de parámetros

Nuevos módulos LHCM y RHCM (izquierda / derecha) módulo de control manual

(parámetros, funciones especiales)

Nueva función "Información de servicio", enlaces al Manual del usuario, Diagramas eléctricos,

Libro de despiece

Seguir datos en tiempo real (posición estrangulador, temperatura, sensores lambda, intermitentes, etc.)

Tests de actuadores (inyectores, bobinas, relés principales, bomba de combustible, ralenti,

intermitentes, tacómetro, indicadores, Test de actuadores: Alarma (módulo BCM) etc.)

El diagnóstico para Buell está incorporado en el diagnóstico Harley-Davidson

Selección de unidades métricas/americanas

Interfaz de comunicación - previsto para CAN (modelos con conector de enlace de datos de 6 pines)

- **Motorcycle report** (Buscar e identificar todas las unidades de control integradas y leer la memoria de errores, borrar la memoria de errores mediante un único botón, generar e imprimir el informe de diagnóstico, leer el número de kilómetros; el informe diagnóstico estará impreso en un archivo PDF después de finalizar con éxito la prueba de la moto).



Art. n.
CCE: 653747
ZODIAC: 732056
ATAL: AT531 5049

Herramienta de diagnóstico profesional
para talleres y centros tuning

Diagnóstico en serie - SW

HARLEY-DAVIDSON[®] & BUELL[®]

Versión 24.0

- **Toolbox** (Funciones especiales en un único sitio, incluida su descripción)
 - Configuración del módulo del cuentakilómetros, Freno de Parking (activado / desactivado), Barra de indicadores de instrumentos externos (activado / desactivado), Luz presión neumáticos TPMS (activado / desactivado), Avisador del control de tracción (2 ruedas / trike)
 - Calibración del sensor de velocidad del vehículo (VSS)
 - Module replacement (TSSM, HFSM, BCM)
 - ABS funciones especiales (purga de aire y configuración, Delphi + modelos CAN) modelo 2024
 - ACR (reducción automática de compresión al arrancar)
 - Control de velocidad, Clapeta de escape, EITMS - Activar/Desactivar
 - Configuración del interruptor del soporte lateral (Todos los modelos)
 - Configuración del ventilador de chasis (habilitado/deshabilitado)
 - Ayuda al conductor - ABS, configuración del Control de Tracción
 - Configuración de la válvula en la entrada a los modelos de la CAN (con conector de diagnóstico de 6 pines)
 - Configuración de la radio (todos los modelos incluidos) - RADIO BOOM!™ BOX GTS 2019 - Configuración de altavoces, Código de región de la radio, Emisión de Audio Digital, Interruptor Altavoz Trasero instalado, Navegación, TPMS (Sistema de monitoreo de presión de neumáticos), Entrada Audio 1, Entrada Audio 2, Entrada Audio 3, Radio CB, Frecuencia CB, Intercomunicador, WHIM (Módulo adaptador auriculares inalámbrico), Bluetooth, Tipo de micrófono Apple CarPlay, Siri de Apple, Mensajes de texto SMS, Salida Audio Delantera, Salida Audio Trasera
 - Audio Flash - J&M Corporation (Audio Flash Stage 5)
 - Configuración del piloto ABS - modelos CAN
 - Radio pairing, Buell TPS reset, Speedo pairing - modelos CAN
 - Reset AFV (all models and Buell[®])
 - Módulo TCU instalado / no instalado (unidad de control telemático)
 - Intercambie PTT y control de crucero en los módulos de control manual
 - Ventilador Radiador de Aceite (activar/desactivar)
 - Adaptación del ralenti - Todos los modelos dotados del módulo electrónico de inyección Delphi - hasta 2017.
Para los modelos desde 2018 está disponible el ajuste del ralenti en sintonización avanzada o profesional
 - TSSM personalización - PIN leer/cambiar, Inicio automático de alarma activar/desactivar, Key FOB assignment instruction
 - HFSM personalización - FOB asignar/ cambiar, PIN leer/cambiar
activar/desactivar: Inicio automático de alarma, Sidecar, Service mode
 - BCM personalización - Ángulo del banco del sensor externo, luz auxiliar / antiniebla, etc.
actualizada
FOB asignar / cambiar, PIN leer/cambiar
activar/desactivar: Inicio automático de alarma, Sidecar, Service mode, configuración de las luces, Keyless ignition, Modo incógnito "Policia" (activado / desactivado)
Intermitente delantero y trasero (LED/Incandescente)
TPMS - asignación de válvulas
Fork Lock Switch - configuración
EBAS (Sensor de Ángulo de Inclinación Externo) - Sin EBAS / FLHTCUTG / FLRT
Interruptor Power Lock para Maletas y Cofre (Activar/Desactivar)
 - Configuración TPMS - unidades BCM, Speedo, Radio
 - TPMS - asignación de válvulas
 - Fork Lock Switch - configuración
 - Desarme (HFSM/BCM módulos) - PIN leer / FOB adjudicar en motos armadas (para los módulos BCM se necesita un adaptador CAN para desarmar de motos armadas)
 - Ajustes de unidades cuentakilómetros - KM / MIL (Todos los modelos)
- Añadido el botón con el enlace directo a la Ayuda en línea "On Line Help" (www.doc4bike.eu)



CAN disarming
cable PWR

Art. n.
CCE: 653 747
ZODIAC: 732049
ATAL: AT531 4028

Herramienta de diagnóstico profesional
para talleres y centros tuning

Tuning del motor

HARLEY-DAVIDSON[®]

ESTRATEGÍA DE TUNING

- **El sistema de tuning está concebido para motores Harley-Davidson** dotados de la inyección **DELPHI EFI** (comunicación diagnóstica **J1850** ó **CAN**)
- La parte principal del sistema de tuning es el diagnóstico **DIAG4BIKE**. **DIAG4BIKE** es un aparato de diagnóstico profesional para las motocicletas Harley-Davidson. El Software de tuning **DIAG4TUNE** está incluido en el software de diagnóstico a partir de la **DIAG4BIKE**. Para el tuning una motocicleta específica se necesita **MULTI DONGLE** (hardware key) y licencia de tuning
- **Para el tuning no hace falta instalar componentes complementarios ni realizar modificaciones de cableado de la moto.** El tuning está basado en la modificación de la calibración EFI (mapas de datos) utilizando únicamente el conector de diagnóstico.
- El primer paso para el tuning es guardar los mapas EFI originales. Así, el operador que hace el tuning podrá restablecer la calibración original en cualquier momento.
- El tuning se utiliza para optimizar mapas de combustible en caso de cualquier modificación de componentes del motor o de accesorios (escape y/o sistema de admisión etc.)

MÉTODOS EXISTENTES DEL TUNING - hacer el ajuste manual

1. ADVANCED TUNING (tuning avanzado) - grabar los mapas desde la base de datos

Con este método de tuning se puede utilizar la gama completa de las funciones de **DIAG4TUNE**. Este método permite utilizar las bases de datos integradas de calibraciones. **Las calibraciones (los mapas) están predefinidas para varias configuraciones diferentes de los componentes de escape y admisión (admisión, escapes abiertos y sus combinaciones).** **Advanced tuning facilita realizar mejoras importantes de las funciones del motor.** Para ganar la mejor eficiencia del motor, el único método posible es el **PROFESSIONAL TUNING**.

Componentes de tuning necesarios:

DIAG4BIKE



Art. n.:
CCE: 853 745(6)
ZODIAC: 732 050(1)
ATAL: AT532 5006(7)

Conjunto en servicio



MULTI DONGLE



Art. n.:
CCE: 653 747
ZODIAC: 732 056
ATAL: AT531 5049

Art. n.:
CCE: 921 209
ZODIAC: 735 448
ACTIA CZ: AT531 4094.B

Herramienta de diagnóstico profesional para talleres y centros tuning

Tuning del motor

HARLEY-DAVIDSON®

2. PROFESSIONAL TUNING (tuning profesional) - optimizar los mapas de combustible del motor

Con este método se puede aprovechar la totalidad de las funciones de **DIAG4TUNE**. La función clave es la **MEDICIÓN DE LOS MAPAS DE COMBUSTIBLE DEL MOTOR** bajo carga. Es decir valores reales de mapas VE de sendos motores. La medición de mapas VE del motor se puede realizar en un banco de pruebas de rodillos correspondiente. Un buen ejemplo es el **SMART POWER BENCH** o la prueba de marcha en carretera. **El método Professional tuning brinda el mejor tuning posible para sendos motores - valores máximos de eficiencia, par de torsión y rendimiento.**

Componentes de tuning necesarios:

DIAG4BIKE

AFR TUNING MONITOR



+



MULTI DONGLE



Art. n.:
CCE: 619 084
ZODIAC: 732 044
ATAL: AT106 4016



Componentes de tuning útiles:

INSTALLATION SET LAMBDA

INSTALLATION SET LAMBDA MINI



SMART POWER BENCH
with aluminium ramp

Reference
: AT531 4098

Reference:
: AT106 4020



Reference
: AT106 4064



Blank ECM Flash

MULTI DONGLE

DIAG4BIKE

Reference
CCE: 921 209
ZODIAC: 735 448
ATAL: AT531 4094.B

Esta función sirve para programar la nueva unidad de control del motor. La función permite introducir el número VIN y después cargar los datos de la calibración elegida según el número VIN. También se puede utilizar para la unidad de control de motor usada. Después de finalizar la función con éxito, se pueden aprovechar todas las posibilidades del programa DIAG4TUNE.



Multi-Dongle

Nueva generación de ventas de las licencias del tuning

Multi-Dongle es una llave de hardware especial que nos permite hacer el tuning de motocicletas con el sistema **DIAG4BIKE**.

A la vez sirve como un soporte para las licencias del tuning electrónicas que se compran online a través del formulario de pedidos al que puede acceder desde el programa **DIAG4BIKE** (a partir de la **versión 21.1**).

ATAL: AT531 4094.B

CCE: 921 209

WPS: 867-02054

ZODIAC: 735 448



- Mediante el **Multi-Dongle** se puede hacer actualmente el tuning de motocicletas de las marcas Harley-Davidson® e Indian®. En el futuro el **Multi-Dongle** se podrá utilizar también para el tuning de otras marcas de motos.
- Para un **Multi-Dongle** puede comprar un número ilimitado de licencias de tuning
- Utilizando el **Multi-Dongle** el ordenador tiene que estar conectado a internet
- Un **Multi-Dongle** nuevo no incluye ninguna licencia de tuning
- Las calibraciones originales que se leen desde la moto se guardan nuevamente en el servidor **DIAG4BIKE** que tiene una protección profesional contra la pérdida de datos
- Todas las calibraciones del tuning **DIAG4BIKE** están guardadas también en el servidor **DIAG4BIKE**. Así, las nuevas calibraciones creadas están disponibles inmediatamente tras su publicación.
- El usuario tiene el acceso a sus datos incluso después del fallo de su ordenador y desde cualquier lugar del mundo.
- Solo el propietario del correspondiente **Multi-Dongle** tiene el acceso a los datos
- El cliente puede seguir creando sus propias calibraciones y guardarlas en su ordenador

Para más información sobre el **Multi-Dongle** vea el vídeo de instrucciones en esta dirección web
www.diag4bike.com/multidongle



Modelos compatibles

+ Blank ECM Flash - HARLEY-DAVIDSON[®]

Version 24.0

Professional tuning is available for H-D[®] models 2006-2024

Except 2023 CVO models with 121ci engine. Professional tuning for 2024 models is currently available for the models listed below the table.

Advanced tuning maps available for H-D[®] models 2006-2024 (see below)

DIAG4BIKE [®] Maps	H-D [®] - SE Equivalent	Engines	Components	Note
Level 0		All	Stock Intake and Exhaust	Equal to Stock
Level 0 Plus		Milwaukee-Eight	Stock Intake and Exhaust	Driving Comfort increasing
Level 0,5		Evolution	Open Intake (KN, SE)	Transition Level 0-1
Level 1		All (except Revolution Max [®])	Open Exhaust	Transition Level 1-2
Level 1,5		Evolution	Open Intake and partly open Exhaust	
Level 2	Stage 1	All (except Nightster [™])	Open Intake and Exhaust	
Level 3	Stage 2	All (except Revolution Max [®])	Camshaft, Open Intake and Exhaust	
Level Custom	Stage 3,4	All (except Revolution Max [®])	Custom Configuration	Available On Demand

Advanced tuning exceptions:

Models 2023 CVO models with 121ci engine. Level 1-4 is not available for: Softail[®] 2006 25 deg.injectors.

Only Level 0 and Level 2 are available for following models : XL883 L,N,R 2007-19 / XL883 P 2007-10 / Street[®] / Dyna[®]2007-10 SE / V-Rod[®] 2006-07 except VRSCR,VRSCD / Softail[®] 2006 / Softail[®] 2007-13 SE / Touring[®] SE, CVO/ Pan America[®] / Pan America S[®]

Only the Level 0 map and professional tuning are available for the Nightster[™].

MODELS 2024:

Tuning of 2024 models (Professional and Advanced) is currently available at:

Softail : FLFBBS, FXBBS, FLHCS, FXST, FXBR, FXLRS, FXLRST, FLBS, FXFBS

Touring : FLHRX, FLHP, FLHTP, FLTRXP, FLHTK, FLTRK, FLHTCUTG, FLRT, FLTRT

We are working on other models including 2023 CVO models with 121ci engine.

Smart Power Bench

Banco de potencia para diagnóstico y tuning de motocicletas

• Especificaciones técnicas de SPB

- Peso: 550 kg
- Dimensiones: 2,8m x 0,5m x 1m (largo x ancho x altura), 110" x 20" x 40"
- Diámetro del cilindro: 450 mm, 18"
- Momento de inercia de la masa del sistema: ~12 kgm² (ver la placa en SPB) - **Engranaje (Gear) 1**
- Gama de medición de potencia del motor: 10 – 250 kW
- Durante la carga, la potencia absorbida del ventilador es determinada especialmente por el ventilador de carga integrado y depende de la marcha del engranaje elegida en la estación (los siguientes datos sirven sólo para ilustración):

Engranaje (Gear) 1

- o 10 kW con 100 km/h (60 MPH)
- o 30 kW con 150 km/h (90 MPH)
- o 70 kW con 200 km/h (120 MPH)

Engranaje (Gear) 2

- o 10 kW con 50 km/h (30 MPH)
- o 30 kW con 75 km/h (45 MPH)
- o 70 kW con 100 km/h (60 MPH)

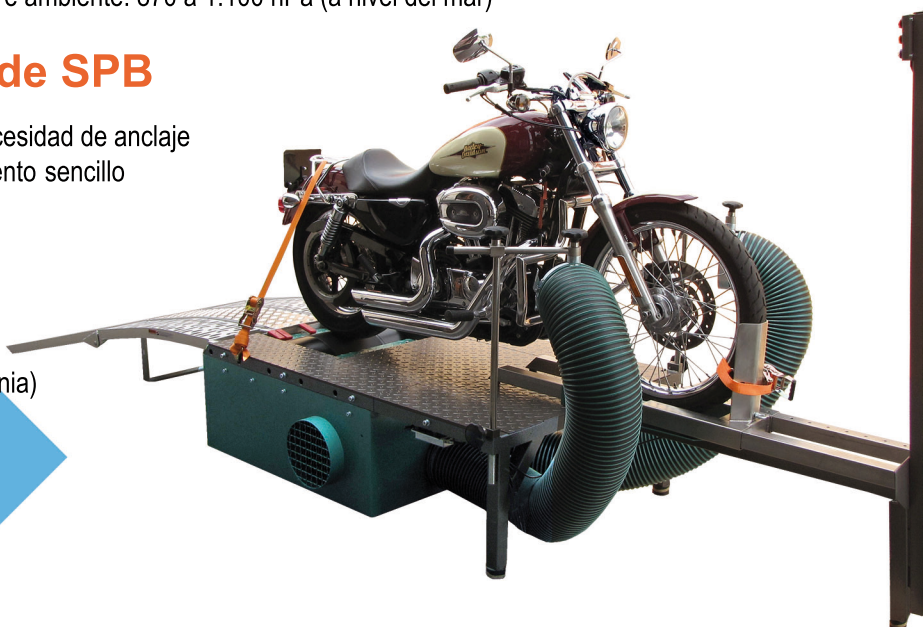
- Velocidad máxima de conducción (velocidad periférica del cilindro):
 - o Engranaje 1: 225 km/h, 140 MPH
 - o Engranaje 2: 110 km/h, 68 MPH
- Conexión con PC: RS 232 ó USB
- Sistema operativo requerido en PC: W7, W8, W10
- Alimentación de la estación: 230V AC o 12V DC a 24 W. La alimentación puede ser proporcionada por batería de vehículo de 12V.
- Gama operacional de temperaturas ambientales de la estación: +10 hasta +40 °C
- Enfriamiento del neumático trasero: por ventilador automático integrado
- Medición de la temperatura del neumático trasero: medición IR
- Mando a distancia: IR (infrarrojos)
- Medición de la presión del aire ambiente: 870 a 1.100 hPa (a nivel del mar)



Art. n.:
CCE: 888128
ATAL: AT531 4098

• Otras ventajas de SPB

- Instalación simple, sin necesidad de anclaje
- Uso intuitivo y mantenimiento sencillo
- Precio favorable
- Origen del producto
– República Checa
- Aprobado para P&T
medición según DIN 70020
y normas ECE-85-R (Alemania)



Smart Power Bench

● Accesorios básicos

Sensor de temperatura de aire de admisión



-9°C a 70°C

Medición de la temperatura del aire de admisión

Termómetro infrarrojo sin contacto



0°C a 200°C

Medición de la temperatura del motor
Medición de la temperatura de los neumáticos

Software Diag4Power



Sensor de encendido SPB



Medición de revoluciones



Adaptador de reposapiés



Las correas de sujeción para la motocicleta

Control remoto inalámbrico infrarrojo



● Accesorios opcionales



Carretilla con PC para SPB

El kit incluye:

- Soporte móvil
- PC industrial con sistema operativo
- Monitorear 21,5" con pantalla táctil *)
- Impresora de color de la tinta
- Teclado y ratón

*) Soporte móvil con PC SPB sin pantalla táctil

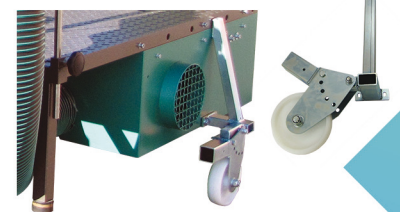
Art. n.:

ATAL: AT857 5016 ; ATAL: AT857 5015 *)

Sistema de diagnóstico y de tuneo DIAG4BIKE para H-D®

Permite leer los parámetros del motor, necesarios para medir los parámetros de rendimiento, directamente a través del conector diagnóstico de la motocicleta H-D®

Ruedas de transporte para SPB



Art. n.:
ATAL: AT533 4074

Ventilador de refrigeración adicional

El ventilador axial potente es un dispositivo muy útil para refrigeración adicional del motor durante su carga en SPB. El ventilador dispone de dos niveles de potencia. Se puede ir seleccionando entre Nivel 1, Nivel 2 y Auto. El Nivel Auto sirve para la medición de mapas VE. SPB controla el rendimiento del ventilador de manera automática según la temperatura del motor de la moto.

Art. n.:

ATAL: AT131 4002

Nivel 1 - Potencia absorbida 0.5 kW, flujo de aire 4 700 m³/h, velocidad del aire 26 km/h

Nivel 2 - Potencia absorbida 2 kW, flujo de aire 11 000 m³/h, velocidad del aire 60 km/h

Aspiración de gases de escape

El ventilador radial potente está concebido para aspirar gases de escape que se producen durante las pruebas del rendimiento y las mediciones de tuning. El ventilador viene dotado de adaptadores para motos que poseen uno o dos tubos de escape. La salida del ventilador está conectada a la manguera de 305 mm de diámetro y de 3m de largo. Potencia absorbida 3 kW, flujo de aire 6000 m³/h.



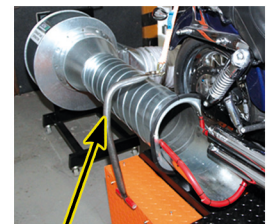
Art. n.:

ATAL: AT131 4001

a) Adaptador para escapes unilaterales – diámetro 250 mm



b) Adaptador para escapes en los dos lados – diámetro 2x200 mm



c) Yugo - adaptador para la correa de fijación

Herramienta de diagnóstico profesional
para talleres y centros tuning

Diagnóstico en serie - SW

INDIAN[®] & VICTORY[®]

Versión 21.3

Las funciones incluidas permiten realizar diagnóstico de todas las unidades de control mediante el conector de diagnóstico de la moto. El juego incluye **interfaz de comunicación** con adaptador **INDIAN[®] & VICTORY[®]**, cable **USB para** conectar con su portátil (PC) y **software** compatible con los sistemas operativos **Windows 7, 10 y 11**. Dispone también de comunicación inalámbrica por **Bluetooth**.

Diagnóstico de motocicletas hasta el año 2021

● Modelos

Indian – 2014 - 2021
Victory – 2008 - 2017

● Resumen general de las unidades de control y funciones

Módulo de control del motor
Módulo ABS
Gauges (velocímetro, tacómetro y módulo instrumentación)
módulo de control del vehículo
Radio

Leer la información del vehículo
Lectura / eliminación de errores
Lectura de parámetros

● Motorcycle report

Buscar e identificar todas las unidades de control integradas y leer memoria de fallos + generar informe diagnóstico + imprimir

● El software incluido

Adaptador Indian[®] & Victory[®]
SW instalación en el disco USB
código de licencia SW



Art. n.
CCE: 890084
ZODIAC: 732043
ATAL: AT531 5051

Herramienta de diagnóstico profesional para talleres y centros tuning

Tuning del motor

Versión 22.1
INDIAN[®] MOTORCYCLE

ESTRATEGÍA DE TUNING

- El sistema de tuning está concebido para motores INDIAN dotados de la inyección DELPHI EFI
- La parte principal del sistema de tuning es el diagnóstico **DIAG4BIKE**. **DIAG4BIKE** es un aparato de diagnóstico profesional para las motocicletas INDIAN. Para el tuning de cada moto hace falta comprar **MULTI DONGLE** que se podrá utilizar sólo para la única moto respectiva. Para el tuning y diagnóstico es recomendable utilizar siempre la última versión disponible del software.
- Para el tuning no hace falta instalar componentes complementarios ni realizar modificaciones de cableado de la moto. El tuning está basado en la modificación de la calibración EFI (mapas de datos) utilizando únicamente el conector de diagnóstico.
- El primer paso para el tuning es guardar los mapas EFI originales. Así, el operador que hace el tuning podrá restablecer la calibración original en cualquier momento.
- El tuning se utiliza para optimizar mapas de combustible en caso de cualquier modificación de componentes del motor o de accesorios (escape y/o sistema de admisión etc.)

ADVANCED TUNING (tuning avanzado)

Advanced tuning método permite utilizar las bases de datos integradas de calibraciones. Las calibraciones (los mapas) están predefinidas para varias configuraciones diferentes de los componentes de escape y admisión (admisión, escapes abiertos y sus combinaciones). Advanced tuning facilita realizar mejoras importantes de las funciones del motor.

Componentes de tuning necesarios:

DIAG4BIKE



Conjunto en servicio

Reference
CCE: 853 745(6)
ZODIAC: 732 050(1)
ATAL: AT532 5006(7)



No soportado

Reference:
CCE: 890084
ZODIAC: 732043
ATAL: AT531 5051

MULTI DONGLE



Reference
CCE: 921 209
ZODIAC: 735 448
ATAL: AT531 4094.B



Modelo no producido
Bajo preparación
Calibraciones disponibles

Model / Year	2014	2015	2016	2017	2018	2019	2020	2021
Scout		x	x	x	x	x	x	x
Scout Bobber					x	x	x	x
Scout Sixty			x	x	x	x	x	x
Chief	x	x	x	x	x		x	x
Chief Classic	x	x	x	x	x		x	x
Chief Vintage	x	x	x	x	x	x	x	x
Chief Dark Horse			x	x	x	x	x	x
Chieftain / 116	x	x	x	x	x	x	x	x
Chieftain Classic / 116					x	x	x	x
Chieftain Dark Horse / 116			x	x	x	x	x	x
Chieftain Limited / 116				x	x	x	x	x
Roadmaster / 116		x	x	x	x	x	x	x
Roadmaster Classic / 116				x	x		x	x
Roadmaster Elite / 116					x	x	x	x
Springfield / 116			x	x	x	x	x	x
Springfield Dark Horse / 116					x	x	x	x
Challenger								
FTR 1200 / S								

Lista de modelos compatibles actualmente disponibles en
www.diag4bike.com/indianmodels

Herramienta de diagnóstico profesional
para talleres y centros tuning

Diagnóstico paralelo

HARLEY-DAVIDSON[®] & BUELL[®], BMW[®]

La Diagnosi parallela è atta a misurare segnali d'ingresso e di uscita sulla centralina elettronica, maggiormente su quella di controllo motore, nei veicoli. Può essere utilizzata comunque anche per misurazioni su altre centraline elettroniche presenti nei veicoli. La misurazione è possibile anche su un sistema in funzione (ad es. con il motore in moto).



Art. n.:	CCE	ZODIAC	ATAL
③ Scatola diagnostica di interconnessione 62P	653749	732053	AT521 3037
④ Deriv (T-Adaptador) 36PT H-D [®] EFI Delphi	653750	732054	AT531 4014
⑤ Deriv (T-Adaptador) 35PT H-D [®] , BMW [®] EFI MM	653752	732055	AT531 4015
⑥ Deriv (T-Adaptador) 73PT H-D [®] EFI Delphi (Touring models)	653751	732058	AT531 4064
⑦ Deriv (T-Adaptador) 12+4PT H-D [®] TSM/TSSM/HFSM	619272	732059	AT531 4077
⑧ Deriv (T-Adaptador) 36/48PT H-D [®] BCM	619080	732048	AT531 4073
⑨ Deriv (T-Adaptador) 18/18PT H-D [®] EFI Delphi	619081	732047	AT531 4078
⑩ Deriv (T-Adaptador) 3x 18PT H-D [®] EFI Delphi			AT531 4080

Socios de Negocios

EUROPE



World's Finest Products For Harley-Davidsons

Custom Chrome Europe GmbH
Carl-von-Ossietzky-Straße 8
55459 Grolsheim/Germany
Phone: +49 (0) 6721-4 007-0
Fax: +49 (0) 6721-4 007-100
e-mail: info@customchrome.de
www.custom-chrome-europe.com



ZODIAC International B.V.
Industrieweg 44; 3641 RM - Mijdrecht
Netherlands
Phone +31 (0) 297 288 621
Fax +31 (0) 297 288 226
e-mail: sales@zodiac.nl
www.zodiac.nl

El sudeste de Asia



Mario Motorsports
No. 24, Jalan Kempas Utama 1/4
Taman Kempas Utama
81300 Johor Bahru, Johor Malaysia
e-mail: mariomotorsportsJB@gmail.com
Phone: +6016-768 1444

USA



Griffin Tools & Supply, LLC
291 Deerpath Lane
Carpentersville, IL 60110
Phone # (847) 651-3099; Fax # (914) 612-8945
sales@griffintoolsandsupply.com
www.griffintoolsandsupply.com



WPS, Inc.
601 E. Gowen Road, Boise, Idaho, 83716, USA
208-376-8400 ; 800-999-3388
e-mail: info@wps-inc.com ; info@hdtwin.com
www.hdtwin.com for Harley-Davidson®/Buell®
Indian® and Victory®
www.wps-inc.com for BMW®

Tuning Center Locator



DIAG4BIKE LOCATOR

