

DIAG4
— B I K E —



VERZE
24.0

**PROFESIONÁLNÍ
DIAGNOSTICKÉ ZAŘÍZENÍ
PRO DÍLNY
& TUNINGOVÁ CENTRA**

ATAL

✉ help@diag4bike.eu, www.diag4bike.com
📍 ATAL s.r.o. Lesní 47, Tábor-Horky, 390 01



Profesionální diagnostické zařízení pro
dílny a tuningová centra

Obsah

- 3.** Sériová diagnostika - Hardware
- 4.** Sériová diagnostika - Software HARLEY-DAVIDSON® & BUELL®
- 6.** Tuning motoru HARLEY-DAVIDSON®
- 7.** Tuning motoru HARLEY-DAVIDSON®
- 8.** MULTI-DONGLE
- 9.** Podporované modely pro tuning a Blank ECM Flash H-D®
- 10.** Smart Power Bench HARLEY-DAVIDSON®
- 13.** Sériová diagnostika - INDIAN-MOTORCYCLE®
- 15.** Paralelní diagnostika

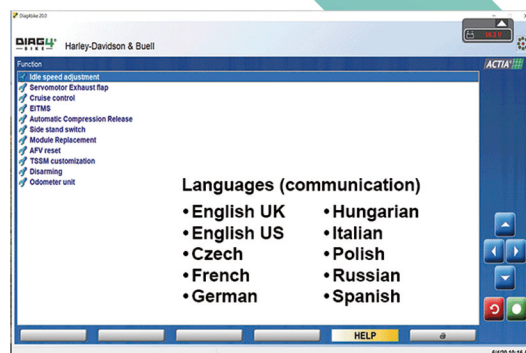
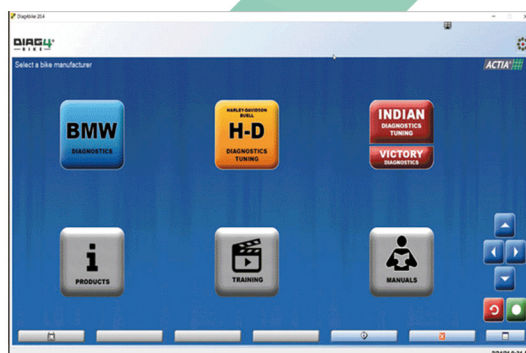
Sériová diagnostika - HW

HARLEY-DAVIDSON®; INDIAN® & VICTORY®

Verze 24.0

Naším cílem je poskytnout uživateli **DIAG4BIKE®** diagnostický přístroj, který bude z hlediska běžných diagnostických operací srovnatelný se značkovým přístrojem.

Diagnostika elektronických modulů vstřikování paliva (EFI) a dalších (bezpečnostní moduly, ABS, atd.) pomocí diagnostického konektoru. Sada obsahuje **komunikační rozhraní** s adaptéry, **USB kabel** pro připojení k notebooku (PC) a **software** pro operační systém **Windows 10 a 11**. Verze komunikačního rozhraní je k dispozici také prostřednictvím bezdrátové komunikace **Bluetooth**.



	Objednací čísla:	CCE	ZODIAC	ATAL
①	Komunikační rozhraní USB	653745	732050	AT532 5006
	Komunikační rozhraní USB+BT	653746	732051	AT532 5007
	Software A) HARLEY-DAVIDSON®	653747	732056	AT531 5049
②	Software B) Indian® & Victory®	890084	732043	AT531 5051

EVROPŠTÍ DISTRIBUTOŘI



World's Finest Products For Harley-Davidsons
Custom Chrome Europe GmbH
 Carl-von-Ossietzky-Straße 8
 55459 Grolsheim/Germany
 Phone: +49 (0) 6721-4 007-0;
 e-mail: info@customchrome.de
 www.custom-chrome-europe.com



ZODIAC International B.V.
 Industrieweg 44; 3641 RM - Mijdrecht
 Netherlands
 Phone +31 (0) 297 288 621
 e-mail: sales@zodiac.nl
 www.zodiac.nl

VÝROBCE & PRODEJCE



ATAL s.r.o., Lesní 47
 Tábor - Horky, 390 01
 Czech Republic
 Phone: +420 381 410 100
 info@atal.cz; www.atal.cz
 www.diag4bike.eu

Profesionální diagnostické zařízení pro
dílny a tuningová centra

Sériová diagnostika - SW

HARLEY-DAVIDSON[®] & BUELL[®]

Verze 24.0

Diagnostika elektronických modulů vstřikování paliva (EFI) a dalších (bezpečnostní moduly, ABS, atd.) pomocí diagnostického konektoru. Sada obsahuje komunikační rozhraní s adaptérem

Harley-Davidson[®], **USB kabel** pro připojení k notebooku (PC) a **software** pro operační systém **Windows 10 a 11**. Verze komunikačního rozhraní je k dispozici také prostřednictvím bezdrátové komunikace Bluetooth.

Diagnostika motocyklů modelový rok 2024 a starších

● Přehled modelů Harley-Davidson[®]

Všechny modely od 1995 (Delphi, Magneti Marelli, VDO IGN, Thunder MAX EFI)

● Přehled řídicích jednotek a funkcí

Zapalovací modul

EFI (Electronic Fuel Injection Module).....všechny modely

TSSM (Turn Signal Security Module).....FOB s tlačítkem

HFSM (Hands Free Security Module).....FOB bez tlačítka

BCM (Board Control Module - elektronika karosérie).....FOB bez tlačítka

SCM (Security Control Module - Řídicí modul zabezpečení)

Panel přístrojů (Rychloměr, otáčkoměr a instrument modul)..všechny modely

Modul ABS (Delphi + CAN modely).....všechny modely

Rádio, Thunder MAX EFI (modely s 4-pin konektorem Datalink)

Nové řídicí jednotky v rukojeti vlevo/vpravo LHCM a RHCM (parametry, speciální funkce)

Čtení a mazání diagnostických chyb, čtení parametrů.....všechny modely,

Čtení identifikačních dat (číslo dílu, VIN).....všechny modely

Limity měření parametrů

Nové řídicí jednotky v rukojeti vlevo/vpravo LHCM a RHCM (parametry, speciální funkce)

Sledování real-time dat (pozice škrtkové klapky, teplota, lambda sondy, blinkry atd.)

Testy akčních členů (vstřikovače, cívky, hlavní relé, palivová pumpa, volnoběh, blinkry, tachometr, kontrolky, alarm, atd.)

Nová funkce "Servisní Informace", odkazy na Uživatelský manuál, Schémata zapojení, Katalog dílů

Diagnostika pro Buell je zabudována v diagnostice Harley-Davidson[®]

Nastavení měrných jednotek metrické/americké

Komunikační rozhraní je připraveno pro CAN (modely se 6-pin Datalink konektorem)

- ### ● Motorcycle report
- (Vyhledávání a identifikace všech zabudovaných řídicích jednotek a čtení paměti chyb, vymazání paměti chyb jedním tlačítkem, vygenerování diagnostického reportu + vytištění, vyčítání kilometrů, diagnostický report je vytištěn do PDF souboru po úspěšném provedení testu motocyklu).



Objednací čísla:
CCE: 653747
ZODIAC: 732056
ATAL: AT531 5049

Sériová diagnostika - SW

HARLEY-DAVIDSON[®] & BUELL[®]**Verze 24.0****● Toolbox** (Speciální funkce na jednom místě, vč. jejich popisu)

- Kalibrace rychlostního sensoru (VSS)
- Konfigurace speedo modul: Parkovací brzda, Externí panel s kontrolními světly, TPMS (povolit/zakázat)
Kontrolka trakce (dvě kola/trike)
- Výměna řídicí jednotky (TSSM, HFSM, BCM)
- ABS speciální funkce (odvzdušnění a konfigurace, Delphi + CAN modely) do modelového roku 2024
- ACR (automatické snížení komprese při startu)
- Tempomat, Klapka ve výfuku, EITMS.....Povolit/Zakázat
- Konfigurace Spínače postranního stojanu (všechny modely)
- Konfigurace Ventilů v sání pouze CAN modely (modely se 6-pinovým diagnostickým konektorem)
- Chassis Fan Cooler - konfigurace přídatného chladicího ventilátoru motoru
- Kompletní přizpůsobení Rádía (všechny modely včetně)
RADIO BOOM![™] BOX GTS 2019 (Reproduktory, Rádio region kód, Digitální vysílání, Spínač zadního reproduktoru, Navigace, TPMS (systém monitorování tlaku pneumatik), Audio vstup 1 2 a 3, CB radiostanice, CB frekvence, Interkom, WHIM (Headset bezdrátové rozhraní), Bluetooth, Apple CarPlay Mic typ, Apple Siri, SMS posílání textových zpráv, Přední audio výstup, Zadní audio výstup
- Audio Flash pro - J&M Corporation (Audio Flash Stage 5)
- Konfigurace ABS kontrolky na CAN modelech
- Spárování rádía s motocyklem, Buell TPS reset, Párování rychloměru (CAN modely)
- Reset AFV (všechny modely a Buell)
- Ventilátor chladiče oleje (povolit/zakázat)
- TCU modul Instalován / neinstalován (Telematic Control Unit)
- Výměna tlačítek PTT a Cruise Control na rukojetích
- Přizpůsobení volnoběhu - všechny modely s elektronickým modulem vstřikování paliva Delphi do roku 2017.
Při pokročilém nebo profesionálním tuning je možné u modelů od 2018 nastavit volnoběžné otáčky
- TSSM přizpůsobení - PIN čtení/změna, Automatické spuštění alarmu povolit/zakázat,
FOB přiřazení instrukce
- HFSM přizpůsobení - FOB přiřazení / výměna, PIN čtení/změna,
povolit/zakázat: Automatické spuštění alarmu, Postranní vozík, Servisní mód
- BCM přizpůsobení - Externí senzor Bank Angle, pomocné/mlhové světlo, atd.
aktualizováno FOB přiřazení / výměna, PIN čtení/změna,
Rider Assistance - konfigurace ABS, kontroly trakce (povolit/zakázat)
Fork Lock Switch - konfigurace
povolit/zakázat: Automatické spuštění alarmu, Postranní vozík, Servisní mód, Konfigurace světel
TPMS - přiřazení ventilků
Bezklíčkové zapalování, Konfigurace BCM: Stealth mód "Policie" (Povolit/zakázat)
Přední směrová světla (LED/ žárovka) Zadní směrová světla (LED/ žárovka)
Externí snímač náklonu EBAS (bez EBAS /FLHTCUTG/ FLRT)
Zamykání brašen a kufrů Power Lock Switch (povolit /zakázat)
- TPMS konfigurace - jednotky BCM, Speedo, Rádio
- Wireless Headset - konfigurace
- Odemknutí (HFSM/BCM modul) - PIN čtení / FOB přiřazení uzamčené motorčky
(pro BCM moduly je nutný CAN adaptér k odblokování zamknutých motocyklů)
- Nastavení počítadla ujetých kilometrů KM / MIL (všechny modely)
Tlačítko s přímým odkazem na On Line Help (www.doc4bike.eu)

Objednací čísla:
CCE: 653747
ZODIAC: 732049
ATAL: AT531 4028CAN disarming
cable PWR

Profesionální diagnostické zařízení pro
dílny a tuningová centra

Tuning motoru HARLEY-DAVIDSON[®]

STRATEGIE TUNINGU

- **Tuningový systém je zaměřen na motory Harley-Davidson** vybavené vstřikováním **DELPHI EFI (diagnostický protokol J1850 nebo CAN)**
- **Základem tuningového systému je diagnostika DIAG4BIKE.** **DIAG4BIKE** je profesionální diagnostický přístroj pro motocykly Harley-Davidson. Tuningový program **DIAG4TUNE** je součástí diagnostického programu DIAG4BIKE. Pro tuning **konkrétního** motocyklu je potřeba **MULTI-DONGLE** (hardwarový klíč) a tuningová licence.
- **Tuning nevyžaduje instalaci doplňujících komponentů ani úpravy kabeláže motocyklu.** Tuning je založen na změně EFI kalibrací (datových map) výhradně pomocí diagnostického konektoru.
- **Prvním tuningovým krokem je uložení původního nastavení map EFI.** Technik provádějící tuning pak může kdykoliv obnovit původní nastavení.
- **Tuning je používán pro optimalizace palivových map** v případě jakýchkoliv změn motorových komponentů nebo příslušenství (výfuk a/nebo sací systém atd.)

MOŽNÉ METODY TUNINGU

1. ADVANCED TUNING (pokročilý tuning) - nahrávání map z databáze

Pomocí této metody tuningu je možné použít celý rozsah funkcí **DIAG4TUNE**. Tato metody umožňuje použití integrované databáze kalibrací. Tyto kalibrace (mapy) jsou přednastavené pro různé konfigurace komponentů výfuků a sání (otevřené výfuky, sání a jejich kombinace). Advanced tuning umožňuje důležitá vylepšení funkcí motoru. Nejlepší účinnosti motoru je možné dosáhnout pouze metodou PROFESSIONAL TUNING.

Potřebné tuningové komponenty:

DIAG4BIKE



+



MULTI DONGLE



Objednací čísla
CCE: 921 209
ZODIAC: 735 448
ATAL: AT531 4094.B

Profesionální diagnostické zařízení pro
dílny a tuningová centra

Tuning motoru HARLEY-DAVIDSON[®]

2. PROFESSIONAL TUNING (profesionální tuning) - optimalizace palivových map motoru

Pomocí této metody je možno využít všechny funkce **DIAG4TUNE**. Klíčovou funkcí je MĚŘENÍ PALIVOVÝCH MAP MOTORU pod zátěží. To znamená skutečné hodnoty VE map každého jednotlivého motoru. Měření VE map motoru může být provedeno na odpovídající válcové zkušební. Dobrým příkladem je SMART POWER BENCH, nebo během jízdni zkoušky na silnici. Metoda Professional tuning umožňuje ten nejlepší možný tuning pro každý jednotlivý motor - maximální účinnost, kroutící moment a výkon.

Potřebné tuningové komponenty

DIAG4BIKE



MULTI DONGLE



AFR TUNING MONITOR

Reference
CCE: 619 084
ZODIAC: 732 044
ATAL: AT106 4016



Užitečné tuningové komponenty:

INSTALLATION SET LAMBDA

Reference:
ATAL: AT106 4020



INSTALLATION SET LAMBDA MINI

Reference:
ATAL: AT106 4064



SMART POWER BENCH with aluminium ramp

Obj. čísla
CCE: 888128
ATAL: AT531 4098



Blank ECM Flash

Funkce slouží pro nahrání nové řídicí jednotky motoru. Funkce Vám umožní nastavení VIN čísla a poté nahraje vybranou kalibraci podle VIN čísla. To lze také použít pro použitou řídicí jednotku motoru.

Po úspěšném vykonání funkce, můžete začít využívat všechny možnosti programu DIAG4TUNE.

DIAG4BIKE



MULTI DONGLE

Obj. čísla
CCE: 921 209
ZODIAC: 735 448
ATAL: AT531 4094.B



Multi-Dongle

Nová generace prodeje tuningových licencí

Multi-Dongle je speciální hardwarový klíč, pomocí kterého lze provádět tuning motocyklů systémem **DIAG4BIKE**.

Zároveň slouží jako nosič elektronických tuningových licencí, které se nakupují on-line prostřednictvím objednávkového formuláře, přístupného z programu **DIAG4BIKE** (od verze 21.1)



CCE: 921 209
ZODIAC: 735 448
ATAL: AT531 4094.B

- Pomocí **Multi-Dongle** lze aktuálně provádět tuning motocyklů značek Harley-Davidson® a Indian®. V budoucnu bude možno **Multi-Dongle** použít i pro tuning dalších značek motocyklů.
- Pro jeden **Multi-Dongle** lze zakoupit neomezený počet tuningových licencí
- Při používání **Multi-Dongle** musí být počítač připojen na internet
- Nový **Multi-Dongle** neobsahuje žádnou tuningovou licenci
- Originální kalibrace vyčtené z motocyklů jsou nově ukládány na **DIAG4BIKE** server, který je zabezpečen na profesionální úrovni proti ztrátě dat
- Všechny tuningové kalibrace **DIAG4BIKE** jsou rovněž uloženy na **DIAG4BIKE** serveru. Nově vytvořené kalibrace jsou tak dostupné okamžitě po vydání
- Uživatel má k datům přístup i po havárii svého počítače a odkudkoliv na světě.
- Přístup k datům je umožněn pouze majiteli příslušného **Multi-Dongle**
- Zákazník si může nadále vytvářet vlastní kalibrace a ukládat je do svého počítače

Více informací o **Multi-Dongle** se dozvíte ze školicího videa na adrese www.diag4bike.com/multidongle



Podporované modely

pro tuning a Blank ECM Flash - HARLEY-DAVIDSON®

Verze 24.0

Profesionální tuning je dostupný pro H-D® modely 2006-2024

Mimo modely 2023 CVO s motorem 121ci. Profesionální tuning pro modely 2024 je aktuálně dostupný pro modely uvedené v textu pod tabulkou.

Dostupné mapy v Advanced tuningu pro H-D® modely 2006-2024 (viz.níže)

DIAG4BIKE® mapy	H-D®- SE Ekvivalent	Motory	Komponenty	Poznámka
Level 0		Všechny	Originální sání a výfuk	<i>Stejně jako original</i>
Level 0 Plus		Milwaukee-Eight	Originální sání a výfuk	<i>Zvýšení komfortu jízdy</i>
Level 0.5		Evolution	Otevřené sání (KN, SE)	<i>Přechodná mapa Level 0-1</i>
Level 1		Všechny (mimo Revolution Max®)	Otevřený výfuk	
Level 1.5		Evolution	Otevřené sání a částečně otevřený výfuk	<i>Přechodná mapa Level 1-2</i>
Level 2	Stage 1	Všechny (mimo Nightster™)	Otevřené sání a výfuk	
Level 3	Stage 2	Všechny (mimo Revolution Max®)	Váčky, Otevřené sání a výfuk	
Level Custom	Stage 3,4	Všechny (mimo Revolution Max®)	Stavba	Dostupné na vyžádání

Advanced tuning výjimky:

Modely 2023 CVO s motorem 121ci. Level 1-4 není dostupný pro: Softail® 2006 25"vstříkovači.

Pro tyto modely jsou dostupné pouze mapy Level 0 a Level 2 : XL883 L,N,R 2007-19 / XL883 P 2007-10 / Street® / Dyna®2007-10 SE /V-Rod® 2006-07 mimo VRSCR,VRSCD / Softail® 2006 /

Softail® 2007-13 SE / Touring® SE, CVO, Pan America® / Pan America S®

Pro Nightster™ je zatím dostupná pouze mapa Level 0 a profesionální tuning.

Modely 2024

Tuning modelů 2024 (profesionální i advanced) je zatím dostupný na :

Softail : FLFBS, FXBBS, FLHCS, FXST, FXBR, FXLRS, FXLRST, FLSB, FXFBS

Touring : FLHRX, FLHP, FLTRP, FLHTK, FLTRK, FLHTCUTG, FLRT, FLTRT

Na ostatních modelech pracujeme včetně modelů 2023 CVO s motorem 121ci.

Smart Power Bench

výkonová stanice pro diagnostiku a tuning motocyklů

• Technické parametry SPB

- Hmotnost: 550 kg
- Rozměry: 2,8m x 0,5m x 1m (Š x V x H)
- Průměr válce: 450 mm
- Hmotný moment setrvačnosti soustavy: 14,832 kgm² (viz štítek na SPB) - **Převod (Gear) 1**
- Rozsah měření výkonu motoru: 10 – 250 kW
- Zátěžový příkon ventilátoru je reprezentovaný zejména zátěžovým vestavěným ventilátorem a je závislý na zařazeném převodovém stupni na stanici (následující údaje jsou orientační):

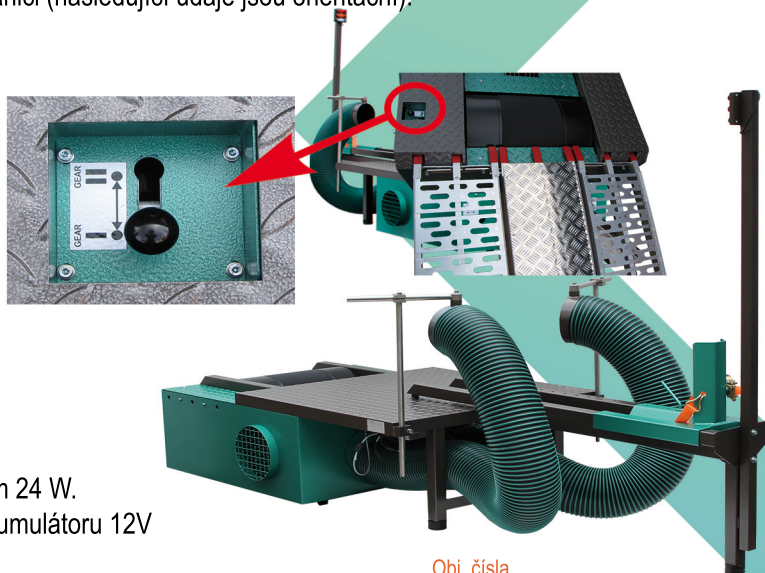
Převod (Gear) 1

- o 10 kW při 100 km/h (60 MPH)
- o 30 kW při 150 km/h (90 MPH)
- o 70 kW při 200 km/h (120 MPH)

Převod (Gear) 2

- o 10 kW při 50 km/h (30 MPH)
- o 30 kW při 75 km/h (45 MPH)
- o 70 kW při 100 km/h (60 MPH)

- Maximální rychlost jízdy (obvodová rychlost válce)
 - o Převod (Gear) 1: 225 km/h, 140 MPH
 - o Převod (Gear) 2: 110 km/h, 68 MPH
- Připojení k PC: RS 232 nebo USB
- Požadovaný operační systém PC: W7, W8, W10
- Napájení stanice: 230V AC nebo 12V DC s příkonem 24 W.
Napájení může být tedy zajištěno i z vozidlového akumulátoru 12V
- Pracovní rozsah teplot okolí stanice: +10 až +40 °C
- Chlazení zadní pneumatiky: Vestavěným ventilátorem je automatické
- Měření teploty zadní pneumatiky: IR měření
- Dálkové ovládání: IR (infra červené)
- Měření barometrického tlaku vzduchu: 870 až 1100 hPa (přepočítáno na hladinu moře)



Obj. čísla
CCE: 888128
ATAL: AT531 4098

• Další přednosti SPB

- Jednoduchá instalace bez nutnosti kotvení
- Jednoduchá obsluh a údržba
- Příznivá cena
- Výroba – Česká Republika
- Schváleno pro měření výkonnových charakteristik dle normy DIN 70020 a ECE-85-R (Německo)



Smart Power Bench

• Standardní příslušenství

Snímač teploty nasávaného vzduchu



-9°C až 70°C

Bezkontaktní infračervený teploměr



0°C až 200°C
Měření teploty motoru
Měření teploty pneumatiky

Software Diag4Power



Zážehový snímač SPB



Měření otáček



Adaptér stupačky

Ráčna s upínacími popruhy pro motocykl



Bezdrátové infračervené dálkové ovládání

• Volitelné příslušenství



Pojízdný stojan s PC pro SPB

Sada obsahuje:

- Pojízdný stojan
- Průmyslový PC s OS
- Monitor 21.5" s Dotykovou obrazovkou *)
- Inkoustovou barevnou tiskárnu
- Klávesnice a myš

*) Pojízdný stojan s PC pro SPB bez dotykové obrazovky

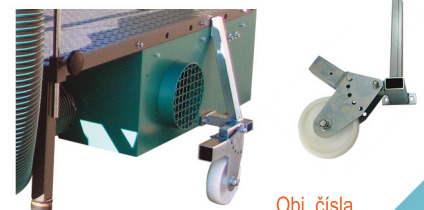
Obj. čísla
ATAL: AT857 5016 ; ATAL: AT857 5015 *)

Diagnostický a tuningový systém DIAG4BIKE pro H-D®

Umožňuje číst parametry motoru potřebné pro měření výkonových parametrů přímo z diagnostického konektoru motocyklu H-D®

(otáčky a teplotu motoru, polohu TPS, číslo VIN)

Transportní kolečka pro SPB



Obj. čísla
ATAL: AT533 4074

Přídavný chladič ventilátor

Tento výkonný Axiální ventilátor je užitečné zařízení pro dodatečné chlazení motoru během používání na SPB. Ventilátor je vybaven dvěma výkonovými stupni. Lze přepínat mezi stupeň 1, stupeň 2 a auto. Stupeň auto je určen pro měření VE map. SPB automaticky ovládá výkon ventilátoru v závislosti na teplotě motoru motocyklu.

Obj. čísla
ATAL: AT131 4002

Stupeň 1 - Příkon 0.5 kW, průtok vzduchu 4 700 m³/h, rychlost vzduchu 26 km/h
Stupeň 2 - Příkon 2 kW, průtok vzduchu 11 000 m³/h, rychlost vzduchu 60 km/h

Odsav výfukových plynů

Tento výkonný radiální ventilátor je navržen pro odsav výfukových plynů během výkonových testů a tuningového měření. Ventilátor je vybaven adaptéry pro motocykly s jedním nebo dvěma výfuky. Výstup ventilátoru je připojen na hadici o průměru 305 mm a s délkou 3m. Příkon 3 kW, průtok vzduchu 6000 m³/h.



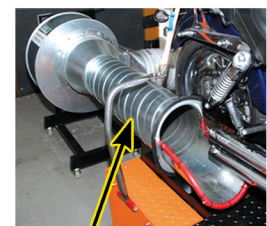
Obj. čísla
ATAL: AT131 4001



a) Adaptér pro jednostranné výfuky – průměr 250 mm



b) Adaptér pro oboustranné výfuky – průměr 2x200 mm



c) Jho – adaptér k upínacímu popruhu

Profesionální diagnostické zařízení pro
dílny a tuningová centra

Sériová diagnostika - SW

INDIAN[®] & VICTORY[®]

Verze 21.3

Obsažené funkce umožňují provádět diagnostiku všech zabudovaných řídicích jednotek pomocí diagnostického konektoru na motocyklu. Sada obsahuje komunikační rozhraní s adaptérem **INDIAN[®] & VICTORY[®]**, **USB kabel** pro připojení k notebooku (PC) a software pro operační systém **Windows 7, 10 a 11**. Verze komunikačního rozhraní je k dispozici také prostřednictvím bezdrátové komunikace Bluetooth.

Diagnostika motocyklů modelový rok 2021 a starších

● Modely

Indian – 2014 - 2021

Victory – 2008 - 2017

● Přehled řídicích jednotek a funkcí

Řídicí jednotka motoru

Modul ABS

Panel přístrojů (Rychloměr, otáčkoměr a instrument modul)

Modul řízení vozidla

Rádio

Čtení informací o vozidle

Čtení a mazání diagnostických chyb

Čtení parametrů

● Motorcycle report

Vyhledávání a identifikace všech zabudovaných řídicích jednotek a čtení paměti chyb + vygenerování diagnostického reportu + vtištění

● Software obsahuje

Adaptér Indian[®] & Victory[®]

SW instalace na USB disk

SW licenční kód



Profesionální diagnostické zařízení pro dílny a tuningová centra

Tuning motoru INDIAN[®] MOTORCYCLE

STRATEGIE TUNINGU

Verze 22.1

- **Tuningový systém je zaměřen na motory INDIAN** vybavené vstřikováním **DELPHI EFI**
- **Základem tuningového systému je diagnostika DIAG4BIKE.** DIAG4BIKE je profesionální diagnostický přístroj pro motocykly INDIAN. Pro tuning **konkrétního** motocyklu musí být zakoupen **MULTI DONGLE (Hardwarový klíč).**
- **Tuning nevyžaduje instalaci doplňujících komponentů ani úpravy kabeláže motocyklu.** Tuning je založen na změně EFI kalibrací (datových map) výhradně pomocí diagnostického konektoru.
- **Prvním tuningovým krokem je uložení původního nastavení map EFI.** Technik provádějící tuning pak může kdykoliv obnovit původní nastavení.
- **Tuning je používán pro optimalizace palivových map** v případě jakýchkoliv změn motorových komponentů nebo příslušenství (výfuk a/nebo sací systém atd.)

ADVANCED TUNING

Pomocí této metody tuningu je možné použít celý rozsah funkcí **DIAG4TUNE**. Tato metody umožňují použití integrované databáze kalibrací. Tyto kalibrace (mapy) jsou přednastavené pro různé konfigurace komponentů výfuků a sání (otevřené výfuky, sání a jejich kombinace). Advanced tuning umožňuje důležitá vylepšení funkcí motoru. Nejlepší účinnosti motoru je možné dosáhnout pouze metodou PROFESSIONAL TUNING.

Potřebné tuningové komponenty:

MULTI DONGLE

DIAG4BIKE



+



Funkční sestava



NENÍ PODPOROVÁNO



Objednací čísla
CCE: 921 209
ZODIAC: 735 448
ATAL: AT531 4094.B



Model se nevyrábí

Připravuje se

Párování dostupné

Model / Year	2014	2015	2016	2017	2018	2019	2020	2021
Scout		x	x	x	x	x	x	x
Scout Bobber					x	x	x	x
Scout Sixty			x	x	x	x	x	x
Chief	x	x	x	x	x		x	x
Chief Classic	x	x	x	x	x		x	x
Chief Vintage	x	x	x	x	x	x	x	x
Chief Dark Horse			x	x	x	x	x	x
Chieftain / 116	x	x	x	x	x	x	x	x
Chieftain Classic / 116					x	x	x	x
Chieftain Dark Horse / 116			x	x	x	x	x	x
Chieftain Limited / 116				x	x	x	x	x
Roadmaster / 116		x	x	x	x	x	x	x
Roadmaster Classic / 116				x	x		x	x
Roadmaster Elite / 116					x	x	x	x
Springfield / 116			x	x	x	x	x	x
Springfield Dark Horse / 116					x	x	x	x
Challenger								
FTR 1200 / S								

Seznam aktuálně podporovaných modelů k dispozici
na adrese www.diag4bike.com/indianmodels

Profesionální diagnostické zařízení pro
dílny a tuningová centra

Paralelní diagnostika

HARLEY-DAVIDSON[®] & BUELL[®]

Paralelní diagnostika je určena pro měření vstupních a výstupních signálů na elektronické řídicí jednotce, nejčastěji ve vozidlech používané k řízení funkcí motoru. Lze je však možné použít i pro měření na dalších elektronických řídicích jednotkách vyskytujících se na vozidlech. Měření lze provádět i na systému, který je ve funkci (např. při běžícím motoru).



Objednací čísla:

			CCE	ZODIAC	ATAL
③	Diagnostické propojovací pole 62P		653749	732053	AT521 3037
④	Deriv (T-adaptér) 36PT	H-D [®]	653750	732054	AT531 4014
⑤	Deriv (T-adaptér) 35PT	H-D [®]	653752	732055	AT531 4015
⑥	Deriv (T-adaptér) 73PT	H-D [®]	653751	732058	AT531 4064
⑦	Deriv (T-adaptér) 12+4PT	H-D [®]	619272	732059	AT531 4077
⑧	Deriv (T-adaptér) 36/48PT	H-D [®]	619080	732048	AT531 4073
⑨	Deriv (T-adaptér) 18/18PT	H-D [®]	619081	732047	AT531 4078
⑩	Deriv (T-adaptér) 3x 18PT	H-D [®]			AT531 4080

Obchodní partneři

EVROPA



World's Finest Products For Harley-Davidsons

Custom Chrome Europe GmbH
 Carl-von-Ossietzky-Straße 8
 55459 Grolsheim/Germany
 Phone: +49 (0) 6721-4 007-0
 Fax: +49 (0) 6721-4 007-100
 e-mail: info@customchrome.de
 www.custom-chrome-europe.com



ZODIAC International B.V.
 Industrieweg 44; 3641 RM - Mijdrecht
 Netherlands
 Phone +31 (0) 297 288 621
 Fax +31 (0) 297 288 226
 e-mail: sales@zodiac.nl
 www.zodiac.nl

Jihovýchodní Asie



Mario Motorsports
 No. 24, Jalan Kempas Utama 1/4
 Taman Kempas Utama
 81300 Johor Bahru, Johor Malaysia
 e-mail: mariomotorsportsJB@gmail.com
 Phone: +6016-768 1444

USA



Griffin Tools & Supply, LLC
 291 Deerpath Lane
 Carpentersville, IL 60110
 Phone # (847) 651-3099; Fax # (914) 612-8945
 sales@griffintoolsandsupply.com
 www.griffintoolsandsupply.com



WPS, Inc.
 601 E. Gowen Road, Boise, Idaho, 83716, USA
 208-376-8400 ; 800-999-3388
 e-mail: info@wps-inc.com ; info@hdtwin.com
 www.hdtwin.com for Harley-Davidson®/Buell®
 Indian® and Victory®
 www.wps-inc.com for BMW®

Lokátor tuning. center



DIAG4BIKE LOCATOR

