

Appareil de diagnostic professionnel pour les
ateliers et les centres de tuning

Diagnostic de série - HW

HARLEY-DAVIDSON[®] & BUELL[®], INDIAN[®] & VICTORY[®]

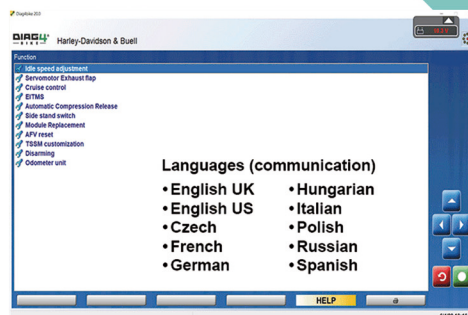
Version 24.0

Notre objectif est de proposer aux utilisateurs de **DIAG4BIKE** un dispositif de diagnostic qui, du point de vue des opérations de diagnostic courantes, sera comparable aux appareils de marque renommée.

Diagnostic des modules électroniques d'injection du carburant (EFI) et autres (modules de sécurité, ABS etc.) à l'aide du connecteur de diagnostic. Le jeu contient l'interface de communication avec adaptateurs, câble USB pour la connexion à l'ordinateur portable (PC) et le logiciel pour le système d'exploitation **Windows 10** et **11**. La version d'interface de communication est disponible aussi par intermédiaire de la communication sans fil Bluetooth.



+



Numéro de commande:	CCE	ZODIAC	ATAL
Interface de communication USB	653745	732050	AT532 5006
Interface de communication USB+BT	653746	732051	AT532 5007
Logiciel *a) HARLEY-DAVIDSON [®]	890084	732043	AT531 5051
Logiciel *c) Indian [®] & Victory [®]	653747	732056	AT531 5049

DISTRIBUTEURS EUROPÉENS



World's Finest Products For Harley-Davidsons

Custom Chrome Europe GmbH
Carl-von-Ossietzky-Straße 8
55459 Grolsheim/Germany

Phone: +49 (0) 6721-4 007-0; Fax +49 (0) 6721-4 007-100
e-mail: info@customchrome.de
www.custom-chrome-europe.com



ZODIAC International B.V.
Industrieweg 44; 3641 RM - Mijdrecht
Netherlands

Phone +31 (0) 297 288 621
Fax +31 (0) 297 288 226
e-mail: sales@zodiac.nl
www.zodiac.nl

PRODUCTEUR & DISTRIBUTEUR



ATAL s.r.o., Lesní 47
Tábor - Horky, 390 01
Czech Republic

Phone: +420 381 410 100
Fax: +420 381 253 043
info@atal.cz; www.atal.cz
www.diag4bike.com