

Professionelle Diagnosegeräte
für Werkstätten und Tuningzentren

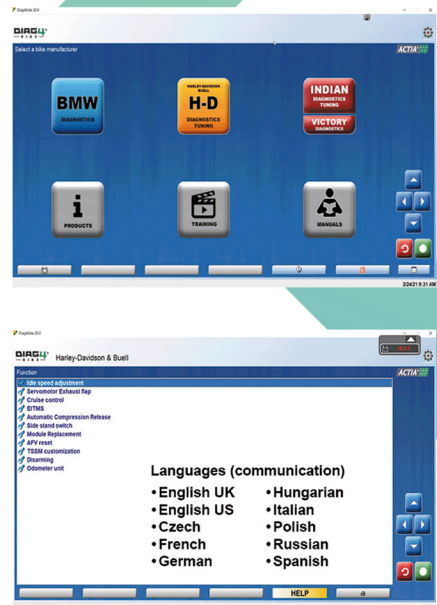
Serielle diagnostik - HW

HARLEY-DAVIDSON[®] & BUELL[®], INDIAN[®] & VICTORY[®]

Version 24.0

Unser Ziel ist es, mit **DIAG4BIKE** dem Nutzer ein Diagnosegerät zu bieten, das vergleichbar mit Marken-Diagnosegeräten und ihren geläufigen Diagnosefunktionen sein wird.

Diagnostik elektronischer Kraftstoffeinspritzungs- (EFI) und weiterer Module (Sicherheitsmodule, ABS usw.) mittels eines Diagnosesteckers. Im Set enthalten ist eine **Kommunikationsschnittstelle** mit einem **Adapter**, einem **USB-Kabel** zum Anschluss an einen Laptop (PC) und Software für die Betriebssysteme **Windows 10** und **11**. Zur Verfügung steht ebenfalls eine drahtlose **Bluetooth**-Version der Kommunikationsschnittstelle.



Bestell-Nr.	CCE	ZODIAC	ATAL
① Kommunikationsschnittstelle USB	653745	732050	AT532 5006
① Kommunikationsschnitt. USB+BT	653746	732051	AT532 5007
② Software *a) HARLEY-DAVIDSON [®]	653747	732056	AT531 5049
② Software *c) Indian [®] & Victory [®]	890084	732043	AT531 5051

*) umfasst Adapter

EUROPÄISCHE DISTRIBUTOREN



Custom Chrome Europe GmbH
Carl-von-Ossietzky-Straße 8
55459 Grolsheim/Germany
Phone: +49 (0) 6721-4 007-0; Fax +49 (0) 6721-4 007-100
e-mail: info@customchrome.de
www.custom-chrome-europe.com



ZODIAC International B.V.
Industrieweg 44; 3641 RM - Mijdrecht
Netherlands
Phone +31 (0) 297 288 621
Fax +31 (0) 297 288 226
e-mail: sales@zodiac.nl
www.zodiac.nl

PRODUZENT UND DISTRIBUTEUR



ATAL s.r.o., Lesní 47
Tábor - Horky, 390 01
Tschechische Republik
Telefon: +420 381 410 100
info@atal.cz; www.atal.cz
www.diag4bike.com